

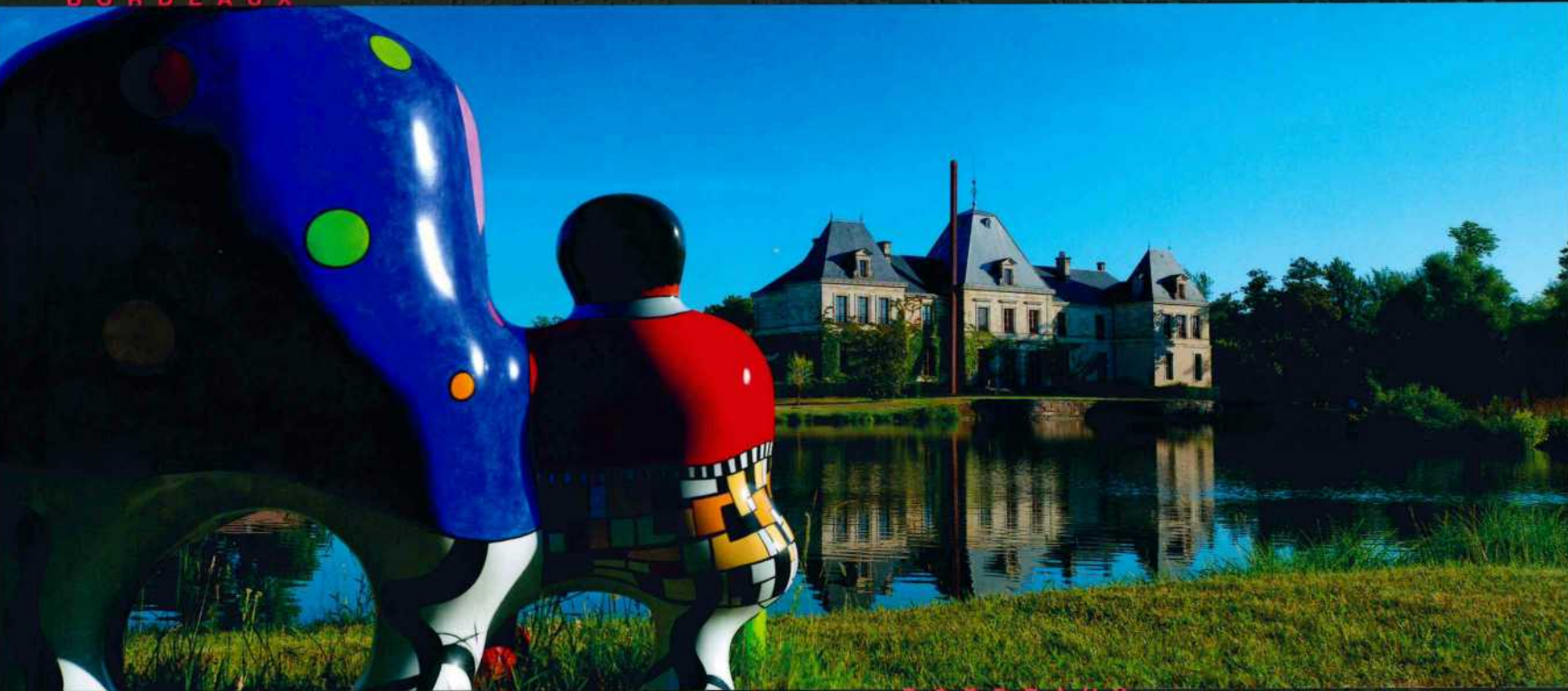
EDITION PRINTEMPS ÉTÉ 2012 - 6,90€

BORDEAUX

h a b i t a t

LE MAGAZINE DE DÉCORATION ET D'IDÉES ORIGINALES POUR LES MAISONS ET LES JARDINS

BORDEAUX LA ROCHELLE ILE DE RE NANTES LA BAULE



art de vivre

Loft à la mode bordelaise

déco haute couture

Le Château d'Arsac fait son show

bassin d'arcachon

Design de bord de mer

architecture

Jean Nouvel au Saint James

shopping

Le carnet d'idées déco





BARDÉES DE MIEL

Jumelles de dune

BARDAGES MIEL STRIÉS DE NOIR, HÉRISSÉS D'ACIER, VAGUES DE TÔLE GALVANISÉE, TOURS BLANCHES. GARDE-CORPS HAUBANÉS, TOITS CASQUETTES, BALCONS PASSE-RELLES. D'UNE SEMÉE DE GAZON, PLAGES DE BOIS EXOTIQUE, TERRASSES ENSOLEILLÉES, PALMIERS ET BASSINS BLEUS. PROUESSE D'ARCHITECTE QUE CET ENSEMBLE CONTEMPORAIN AUX COURBES SI ORIGINALES ET SI BIEN INTÉGRÉES AU PAYSAGE DE SABLE VALLONNÉ ET BOISÉ DU BASSIN D'ARCACHON.

RÉALISATION CHARLES VINCENT
PHOTOS SYLVIE CURTY

L'architecte Frédéric Martin, toujours plein d'idées, avait carte blanche pour construire deux maisons de vacances jumelles sur un terrain arcachonnais à flanc de dune. Résultat : une maison double, ou plutôt deux

maisons en une, reliées par les sous-sols. Deux blocs conçus autour de la même idée-phare, deux tours cylindriques blanches, deux piscines, deux univers parallèles mêlant béton

brut, acier galvanisé, verre, menuiseries gris anthracite et... bardages en red cedar. "On est à Arcachon, pas à Miami, dit le maître d'ouvrage, le bois était donc incontournable." Pas une sinécure, ce chantier. Pour asseoir les fondations dans le



L'AUVENT MÉTALLIQUE EN FORME DE VAGUE ACCROCHÉE, DRÔLE DE STRUCTURE-SCULPTURE EN ACIER GALVANISÉ, ATTEND SON TOIT.



Un air de Miami sous la casquette

sable, il a fallu les ancrer sur des pieux de 15 mètres de profondeur ! Sans parler de la tempête Xynthia qui a affecté le démarrage des travaux. Ce qui frappe au premier abord, ce sont les courbes de l'ensemble, qui épousent celles de la dune et que l'on remarque en particulier sur l'allée menant à l'entrée à travers la pelouse : elle est couverte d'un auvent métallique en forme de vague accrochée à quatre piquets fichés dans le

sol en biais, drôle de structure-sculpture en acier galvanisé. Cette vague, on la retrouve le long de la seconde maison, en couverture de l'escalier extérieur. En sous-sol, un garage immense, destiné à accueillir véhicules et bateaux, le local piscine et une salle ronde aveugle, où un équipement de fitness serait bienvenu ; ou alors un home cinéma... Ces habitations jumelles le sont également dans leurs aménagements, à la fois

DEUX MAISONS EN UNE, DEUX BLOCS CONÇUS AUTOUR DE LA MÊME IDÉE-PHARE, DEUX TOURS CYLINDRIQUES BLANCHES, DEUX PISCINES, DEUX UNIVERS PARALLÈLES MÉLANT BÉTON BRUT, ACIER GALVANISÉ, VERRE, MENUISERIES GRIS ANTHRACITE, BARDAGES EN RED CEDAR... ET PALMIERS SOUS LE SOLEIL. ON EST À ARCACHON, PAS À MIAMI !



ENTREPRENEUR
PAYSAGISTE

Les Jardins d'Éden



149, boulevard de l'Océan
33115 Pyla sur Mer
09 71 45 46 44
fax. 05 56 54 59 25

www.jardins-eden.com



QUELQUE PART AU SALON, TRÔNE UN FAUTEUIL DÉCONCERTANT, EN FORME DE VISAGE HUMAIN, DONT LA BLANCHEUR PREND LA COULEUR DE LA PEAU À CONTRE-JOUR. MASQUE GÉANT DE CARNAVAL VÉNITIEN À TRAVERS LES YEUX DUQUEL ON S'AMUSE À CLIGNER... DE L'ŒIL, JUSTEMENT, POUR CADRER DES PORTIONS DE DÉCOR BLEU CIEL.



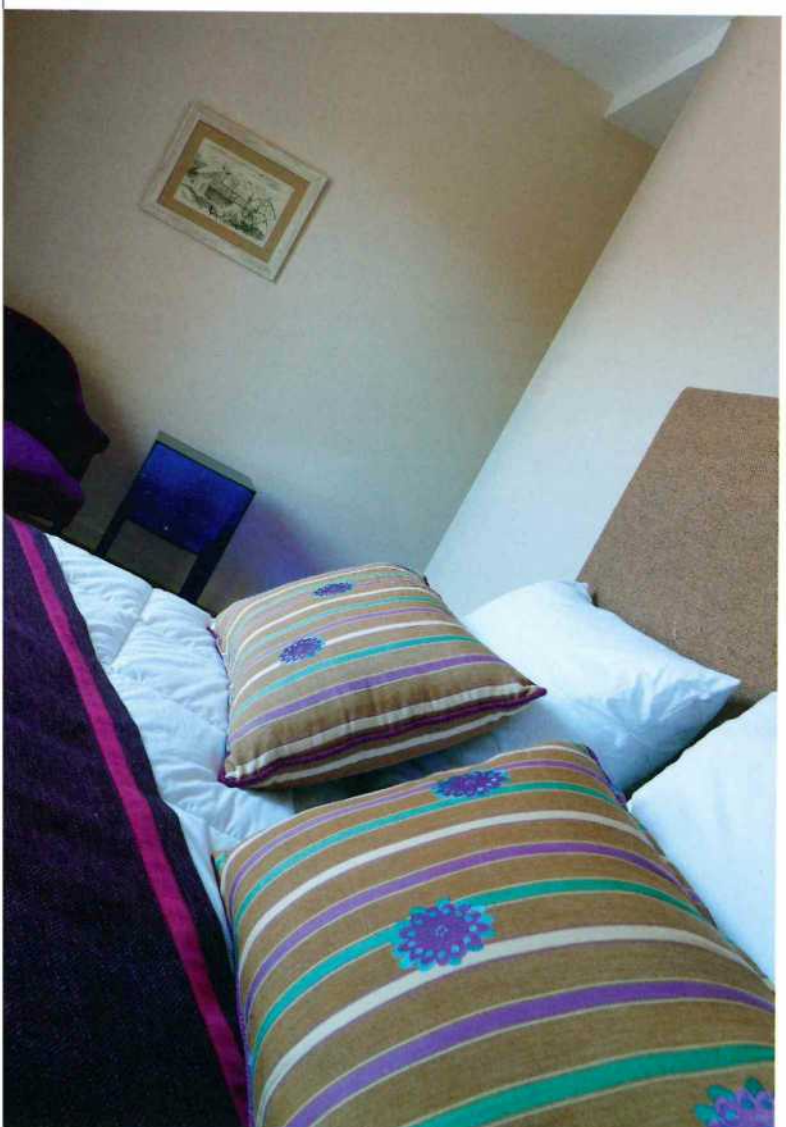
fonctionnels et déco, lumineux et modernes, agrémentés d'une climatisation gérée pièce par pièce. Salles de séjour identiques pour famille nombreuse ou ribambelle d'amis, où la cuisine à l'américaine empiète sur le salon ; mêmes plans de travail en teck massif, mêmes planchers de chêne vieilli-blanchi, tissus d'ameublement variés sur fond de murs et de plafonds blancs : poufs bleus, canapés gris, coussins et rideaux écrus...

A l'intérieur de l'une comme de l'autre, une cage d'escalier en arc de cercle arborescences d'épaisses marches en merbau massif sur âme centrale et garde-corps en métal.

A l'étage, passé le palier où s'arrondit une bibliothèque épousant l'intérieur de la tour, chacune des chambres possède son dressing et sa salle de bains, son tapis de jonc de mer, sa tête de lit capitonnée montant jusqu'au plafond, son placard à panneaux coulissants japonais. Seule la couleur varie d'une chambre à l'autre : ici une laque rouge, une bergère violette, là un fauteuil cassis, une lampe jaune sur table de nuit blanche, ailleurs une tête de lit argentée, une lampe *Kartell* sur table de nuit transparente... Quelque part au salon, trône un fauteuil déconcertant, tout blanc, en forme

LES TABLES GIGOGNES JOUENT À CACHE-CACHE AVEC LES DRÔLES DE SIÈGES EN FORME DE CERCEAU SUR TROIS PIEDS.





Envolée de merbau sur laque noire

de visage humain (*Gizmodo*), masque géant tout droit sorti de la commedia dell'arte.

A travers ses yeux évidés, on s'amuse à cligner... de l'œil, justement, pour cadrer des portions de décor. Et l'on fait ce rapprochement que les encadrements des baies vitrées sont aussi noirs et rectilignes que l'envolée de la

rampe d'escalier est noire et courbe. On observe que, vu de dessous, ce même escalier évoque une arête de poisson géante. Puis le regard est irrésistiblement attiré par la lumière du dehors, captant un palmier, la pointe d'un cyprès, une étendue d'herbe verte, un coin de bassin ou de ciel bleu paradis ■

Architecte : **Frédéric Martin** (Bordeaux) - Architecte d'intérieur : **Eric Paucard, Options d'Intérieur** (La Rochelle) - Maître d'ouvrage : **Groupe Véalis immobilier** (Bordeaux) - Gros œuvre : **Clefer Construction** (Pau) Décorateur : **Jean-François Braconnier** (Bordeaux) - Paysagiste : **Sud Paysage** (Bruges) - Menuiserie extérieure : **Laroza** (Sainte-Hélène) - Terrasses et parquets : **Parqueterie du Sud-Ouest** (Mérignac) - Carrelages : **Vinet** (Aytré) - Métallerie, serrurerie : **Grenier** (Bruges) - Piscines : **Rêve Bleu** (La Teste) - Décorateur : **JF Braconnier** (Bordeaux).

A L'INTÉRIEUR DE L'UNE ET L'AUTRE MAISONS JUMELLES, UNE CAGE D'ESCALIER EN ARC DE CERCLE ARBORE D'ÉPAISSES MARCHES EN MERBAU MASSIF SUR ÂME CENTRALE ET GARDE-CORPS EN MÉTAL NOIR.



Chaque cuisine a so